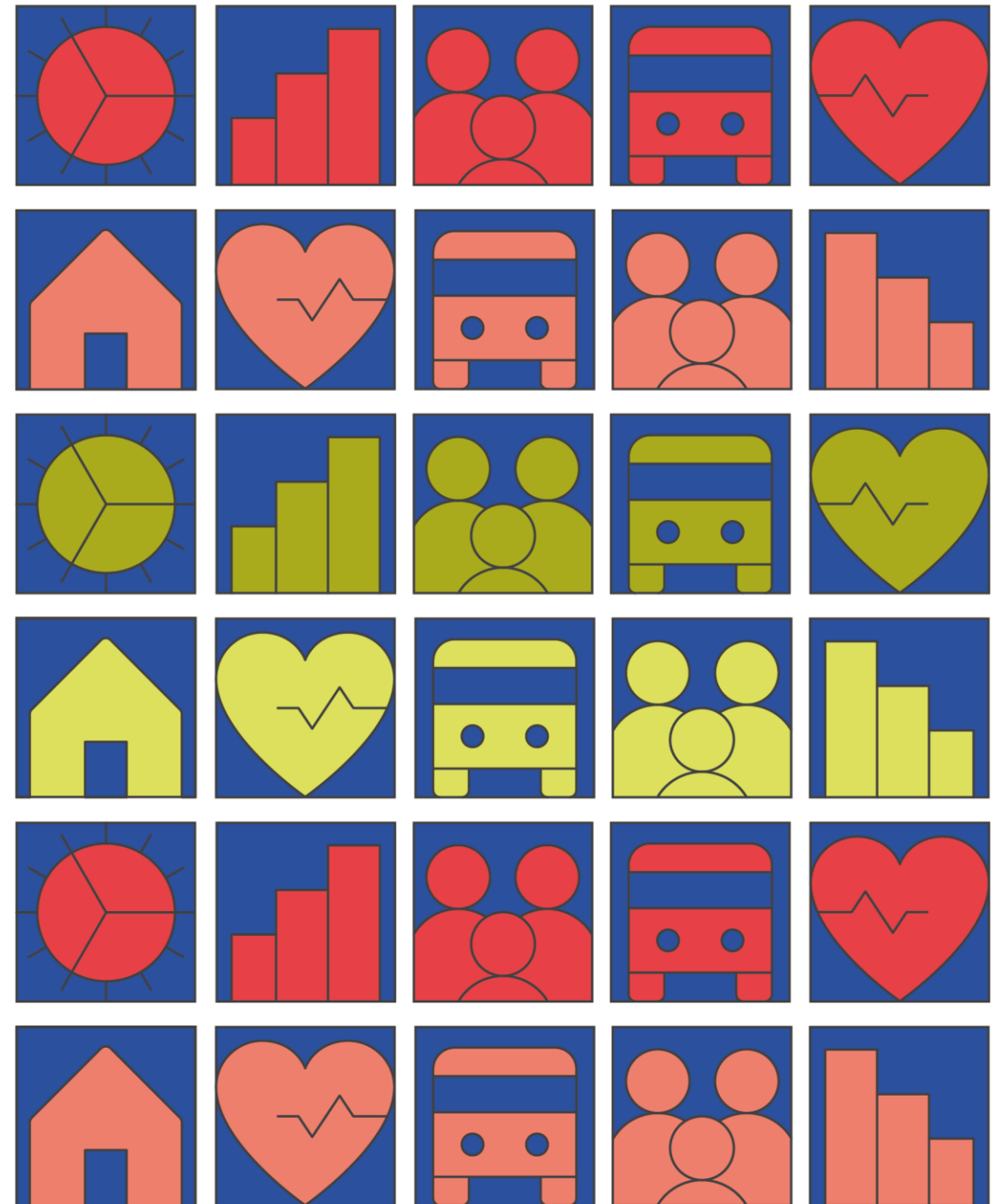


ÍNDICE DE CALIDAD DE VIDA URBANA ICVU - 2023



¿Por qué trabajar un Índice de Calidad de Vida Urbana?

La Cámara Chilena de la Construcción en conjunto con el Instituto de Estudios Urbanos y Territoriales de la Pontificia Universidad Católica, decidieron elaborar el Índice de Calidad de Vida Urbana (ICVU) con el fin de comprender las brechas en la calidad de vida urbana en las distintas comunas y ciudades de Chile.

Dado que no existe -y es complejo definir- un “estándar” de calidad de vida urbana, la sistematización en un índice permite conocer un “estándar relativo” en esta materia.

En ese sentido, el objetivo principal del ICVU es aportar al diseño de políticas públicas y a la focalización de recursos destinados a mejorar las condiciones de vida de las personas que habitan en diversas comunas del país.



¿Qué es el Índice de Calidad de Vida Urbana (ICVU)?

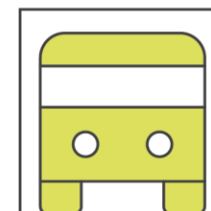
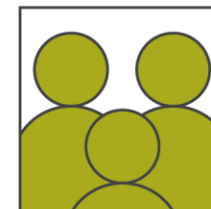
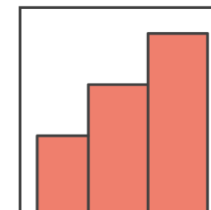
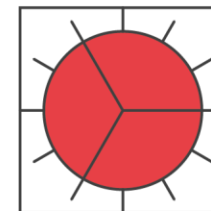
Un índice sintético que mide y compara en términos relativos la calidad de vida urbana de comunas y ciudades en Chile, a partir de un conjunto de variables referidas a seis dimensiones que expresan el estado de situación en la provisión de bienes y servicios públicos y privados a la población residente y sus correspondientes impactos socio-territoriales, tanto a escala de ciudades intermedias como de escala metropolitana.

99 / 346

comunas

total país

Comunas con alrededor o más de 50.000 habitantes - 79,3% población chilena.

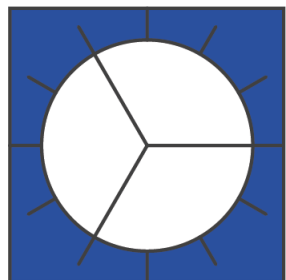


44 variables¹



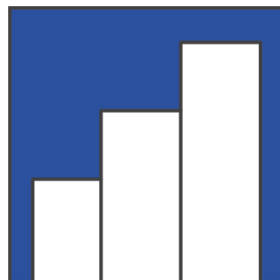
6 dimensiones²

Condiciones laborales



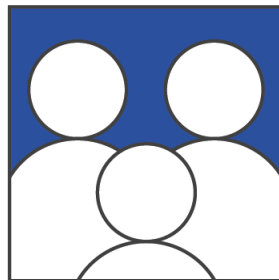
5 variables

Ambiente de negocios



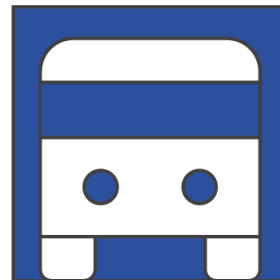
7 variables

Condiciones socioculturales



10 variables

Conectividad y movilidad



7 variables

Salud y medioambiente



8 variables

Vivienda y entorno



7 variables

1. Levantamiento de fuentes públicas oficiales: CASEN, SINIM, SII, SBIF, MINEDUC, MINSAL, entre otras.

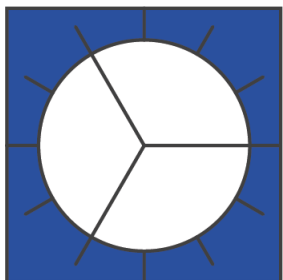
2. Todas las dimensiones ponderan lo mismo.

44 variables¹



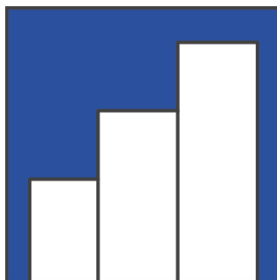
6 dimensiones²

Condiciones laborales



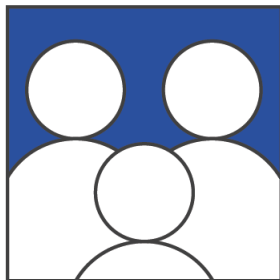
5 variables

Ambiente de negocios



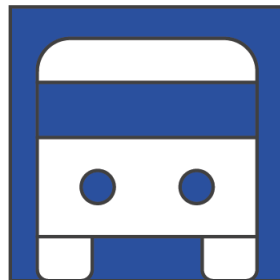
7 variables

Condiciones socioculturales



10 variables

Conectividad y movilidad



7 variables

Salud y medioambiente



8 variables

Vivienda y entorno



7 variables

índice³

Nivel alto

Nivel medio alto

Nivel medio bajo

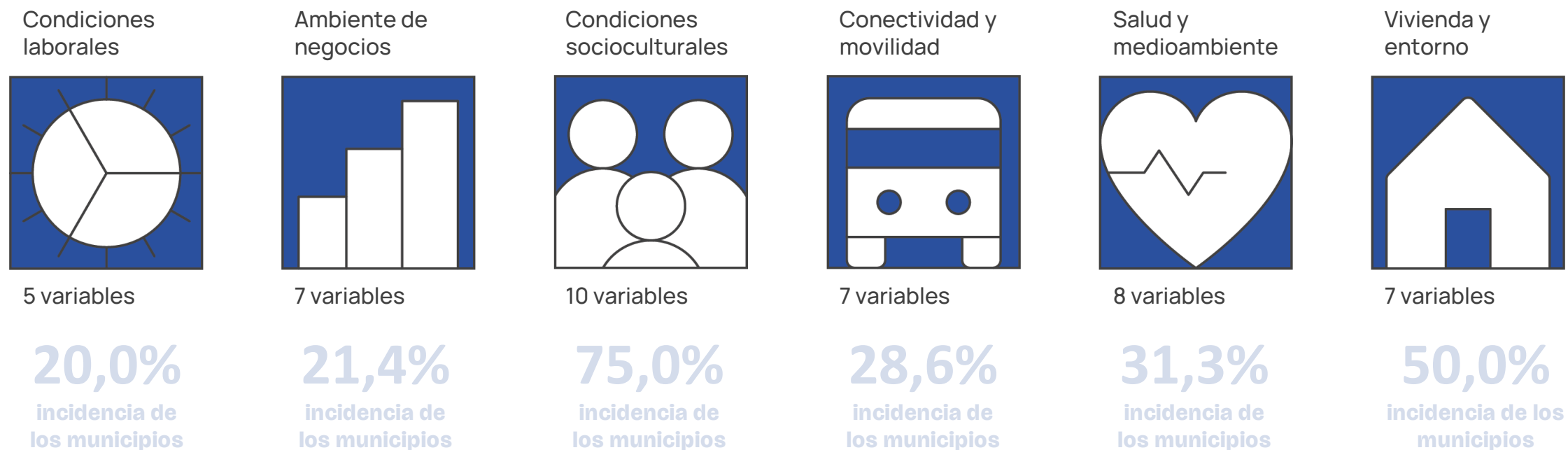
Nivel bajo

1. Levantamiento de fuentes públicas oficiales: CASEN, SINIM, SII, SBIF, MINEDUC, MINSAL, entre otras.

2. Todas las dimensiones ponderan lo mismo.

3. Promedio resultado dimensiones

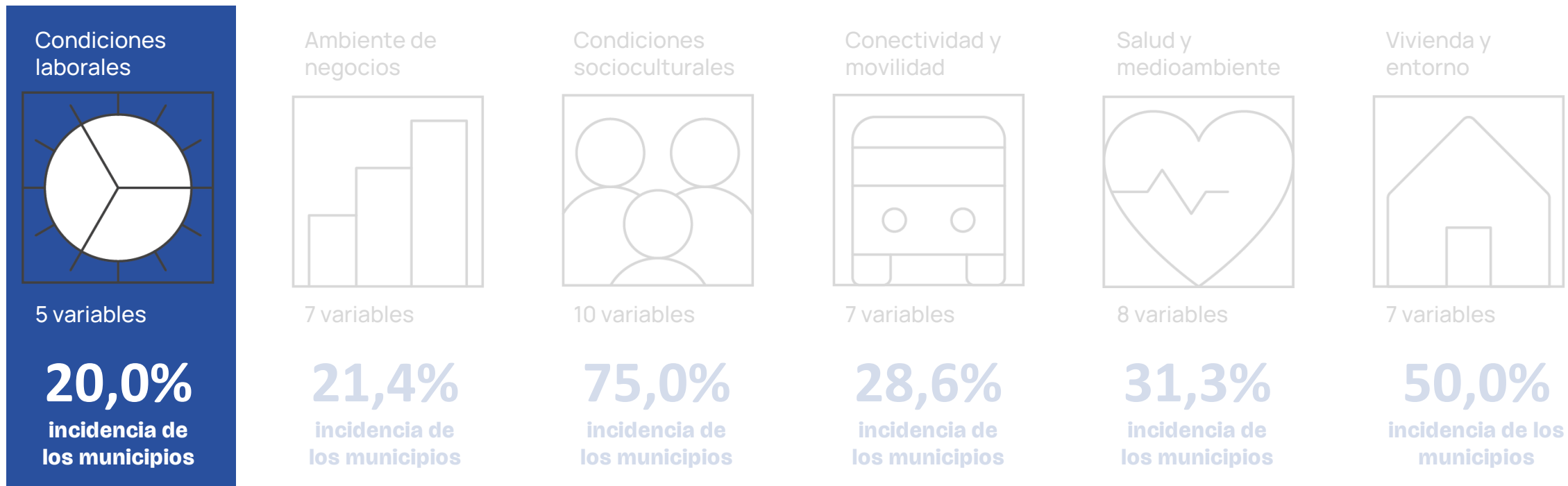
¿Cuánto incide la gestión municipal en las dimensiones de la calidad de vida urbana? ¹



1. Resultados en base a encuesta aplicada a expertos de la academia, sociedad civil, sector privado y sector público, a nivel país.

[Muestra total: 100 expertos - % respuestas: 38,0%]

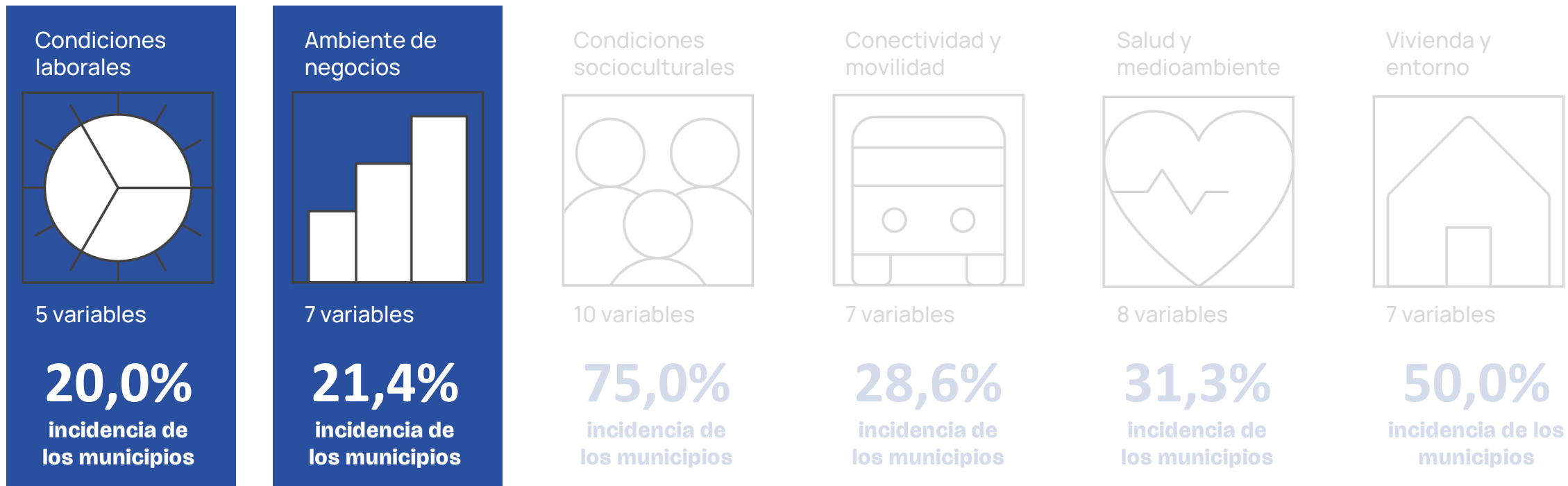
¿Cuánto incide la gestión municipal en las dimensiones de la calidad de vida urbana? ¹



1. Resultados en base a encuesta aplicada a expertos de la academia, sociedad civil, sector privado y sector público, a nivel país.

[Muestra total: 100 expertos - % respuestas: 38,0%]

¿Cuánto incide la gestión municipal en las dimensiones de la calidad de vida urbana? ¹



1. Resultados en base a encuesta aplicada a expertos de la academia, sociedad civil, sector privado y sector público, a nivel país.

[Muestra total: 100 expertos - % respuestas: 38,0%]

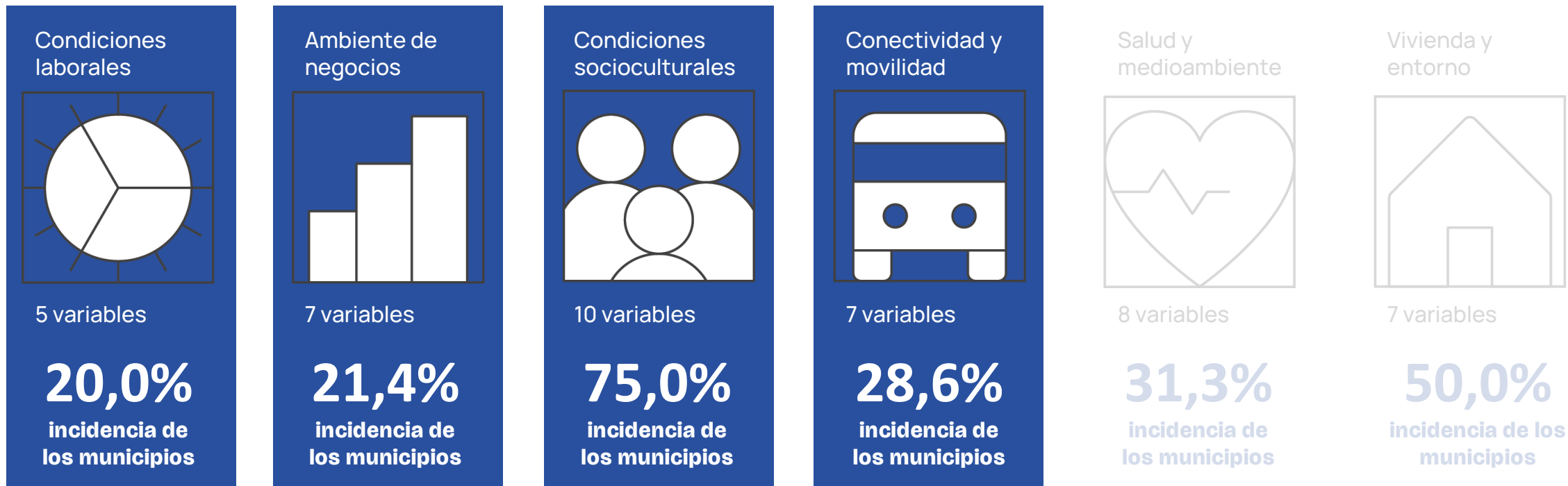
¿Cuánto incide la gestión municipal en las dimensiones de la calidad de vida urbana? ¹



1. Resultados en base a encuesta aplicada a expertos de la academia, sociedad civil, sector privado y sector público, a nivel país.

[Muestra total: 100 expertos - % respuestas: 38,0%]

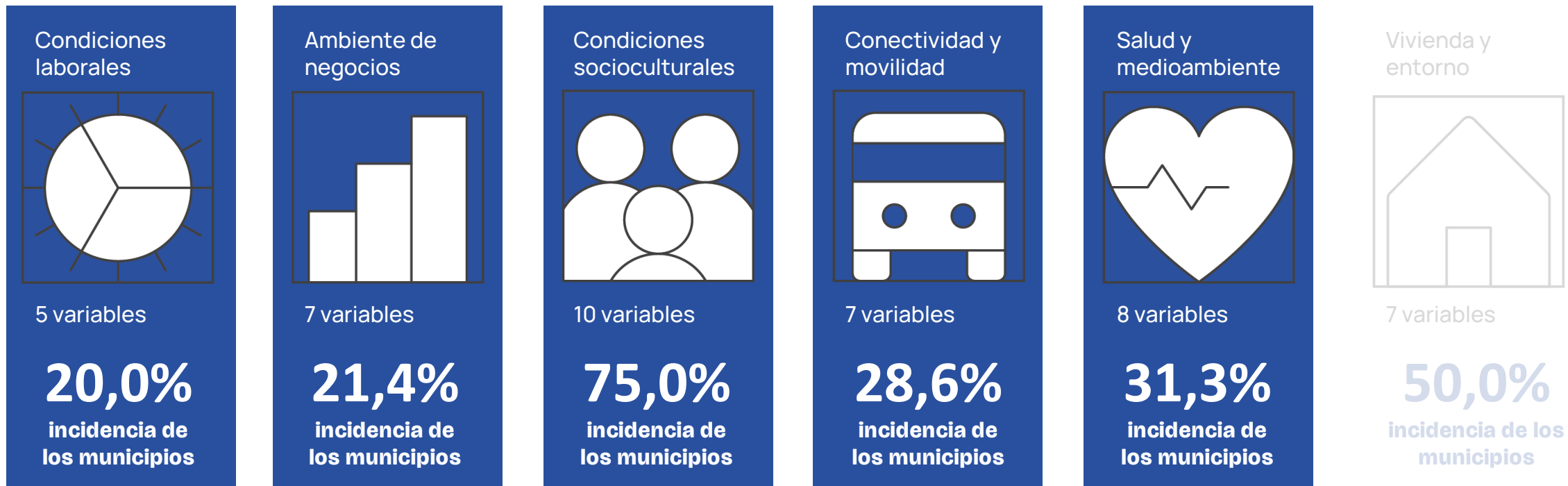
¿Cuánto incide la gestión municipal en las dimensiones de la calidad de vida urbana? ¹



1. Resultados en base a encuesta aplicada a expertos de la academia, sociedad civil, sector privado y sector público, a nivel país.

[Muestra total: 100 expertos - % respuestas: 38,0%]

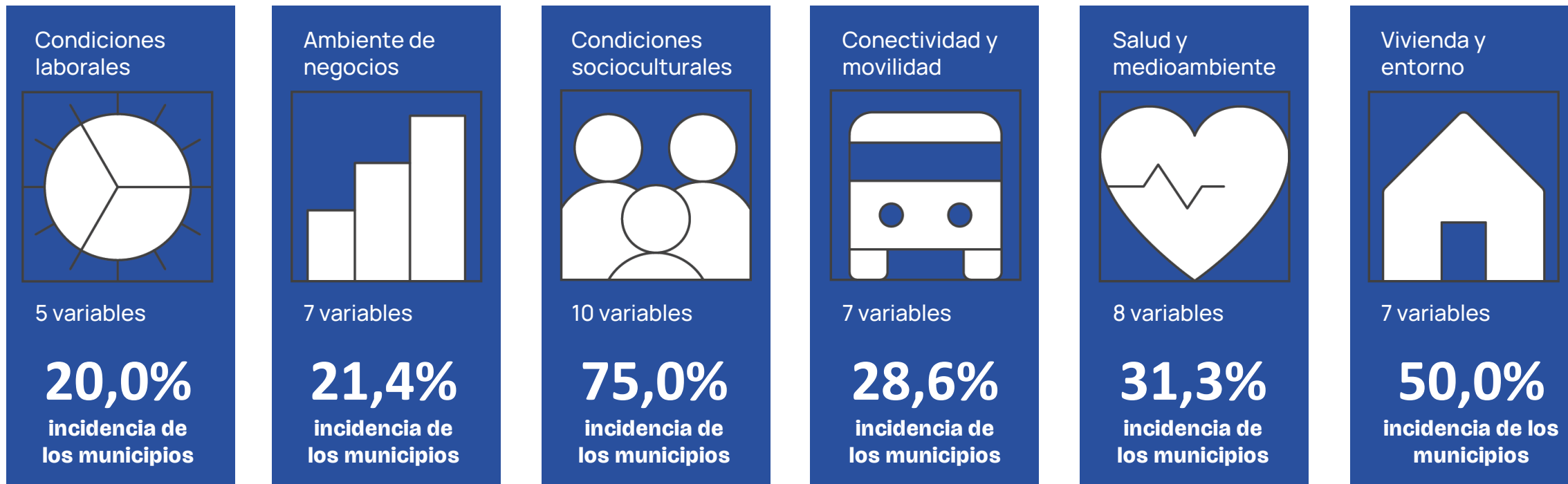
¿Cuánto incide la gestión municipal en las dimensiones de la calidad de vida urbana? ¹



1. Resultados en base a encuesta aplicada a expertos de la academia, sociedad civil, sector privado y sector público, a nivel país.

[Muestra total: 100 expertos - % respuestas: 38,0%]

¿Cuánto incide la gestión municipal en las dimensiones de la calidad de vida urbana? ¹



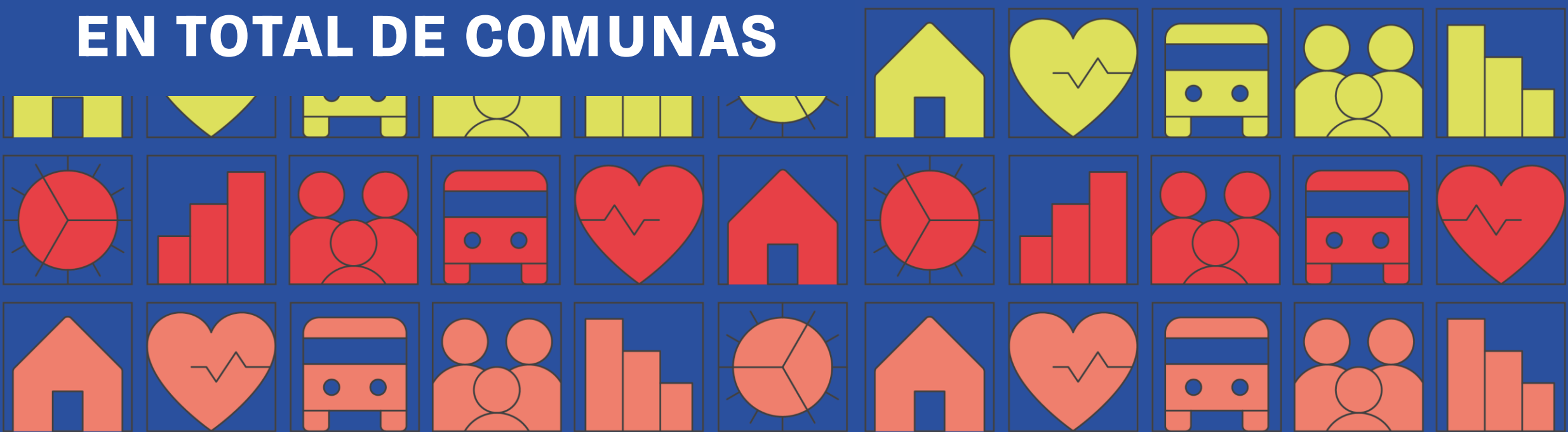
1. Resultados en base a encuesta aplicada a expertos de la academia, sociedad civil, sector privado y sector público, a nivel país.

[Muestra total: 100 expertos - % respuestas: 38,0%]



ICVU 2023

EN TOTAL DE COMUNAS



Comparación ICVU 2022 vs 2023

Total comunas

Mejoran nivel

14 comunas

14,1%

2.433.463
habitantes

Mantienen nivel

66 comunas

66,7%

8.563.619
habitantes

Empeoran nivel

19 comunas

19,2%

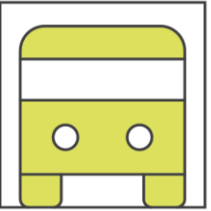
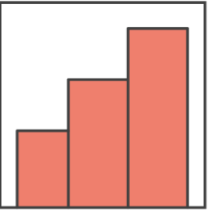
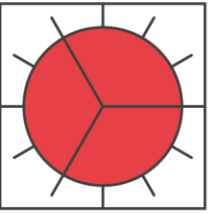
2.940.679
habitantes

33 comunas

33,3%

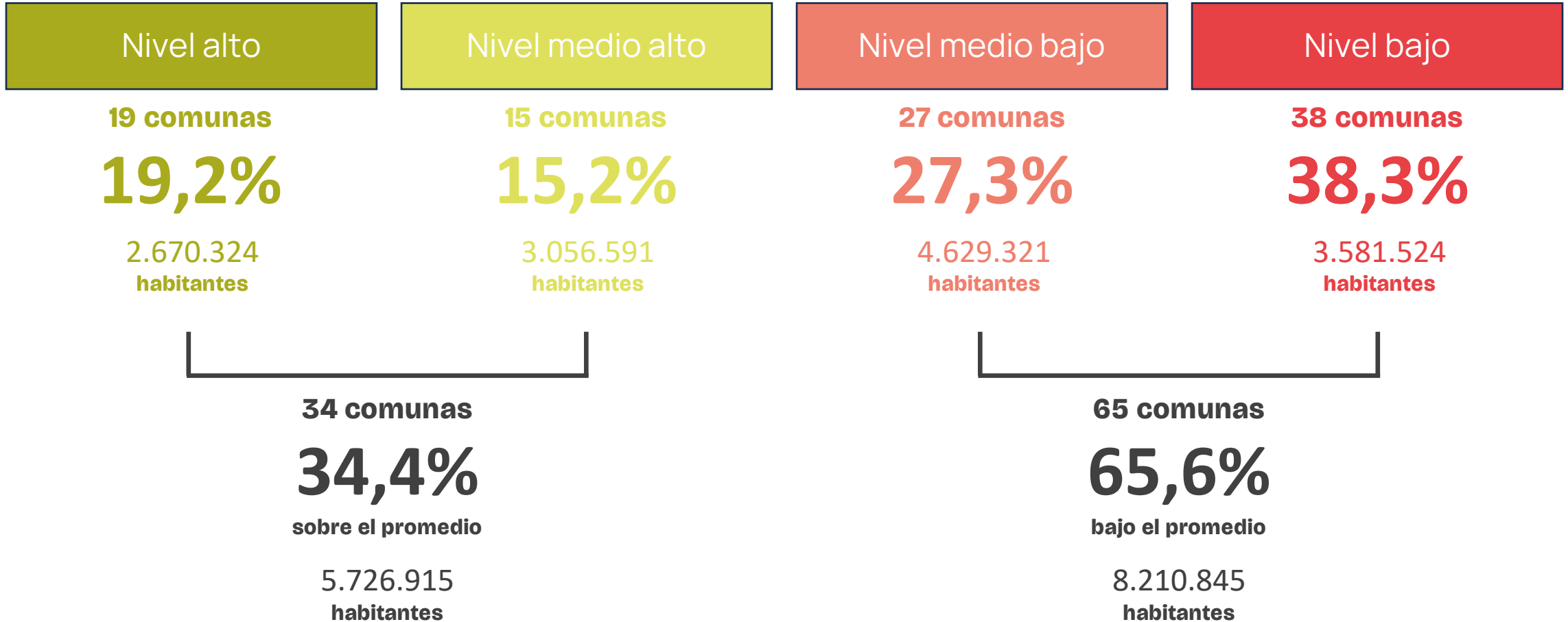
cambian de nivel

5.374.141
habitantes

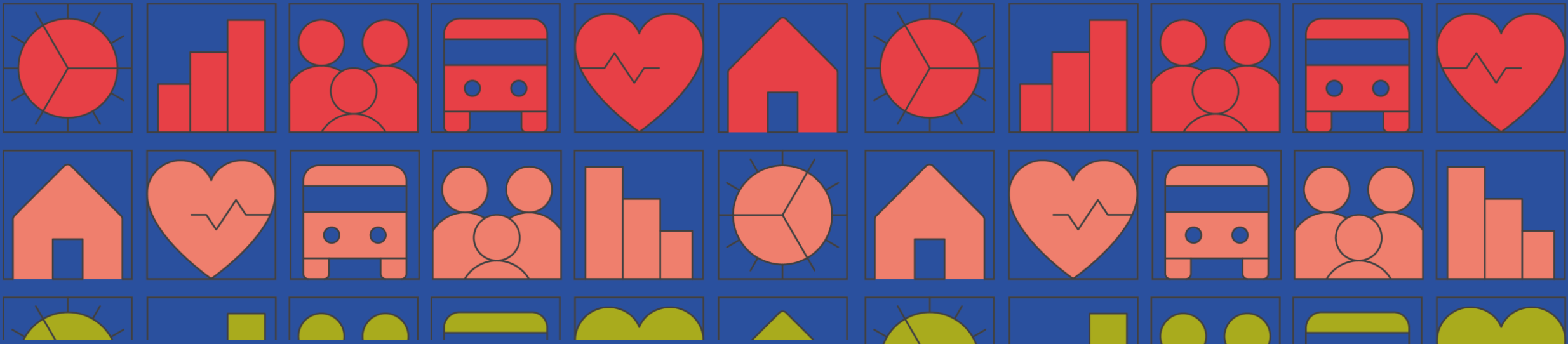


Resultados ICVU 2023

Total comunas

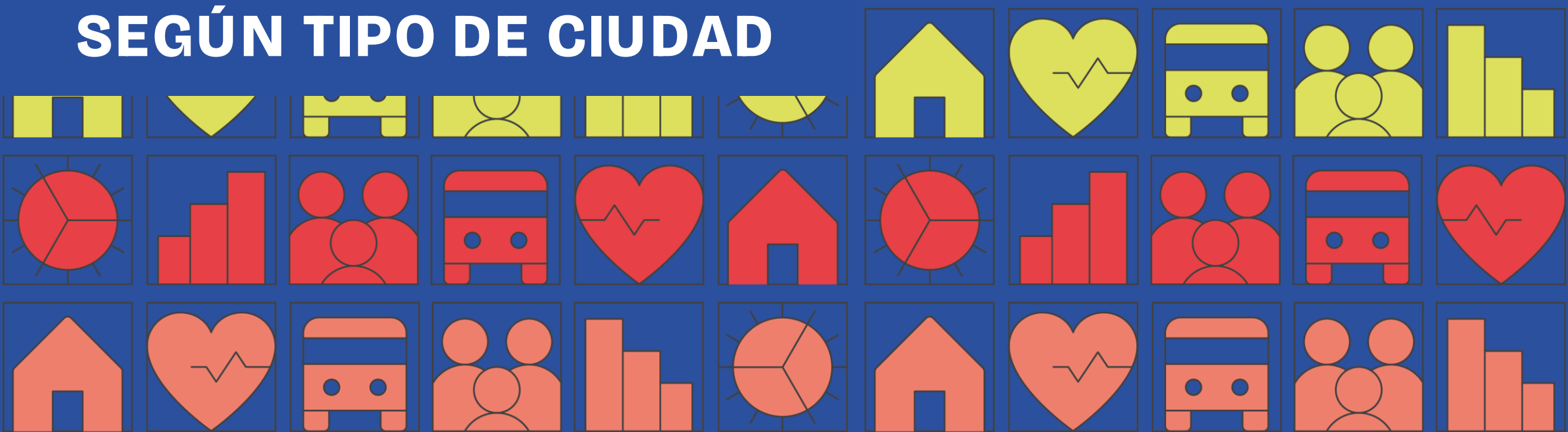


Total ICVU: 99 comunas / 13.937.760 habitantes. Total país: 346 comunas / 17.574.003 habitantes (Censo 2017)



ICVU 2023

SEGÚN TIPO DE CIUDAD



ICVU según tipo de ciudad

Ciudades intermedias

Menos de 250 mil habitantes

26 comunas
2.511.915 habitantes

Áreas metropolitanas

Más de 250 mil habitantes

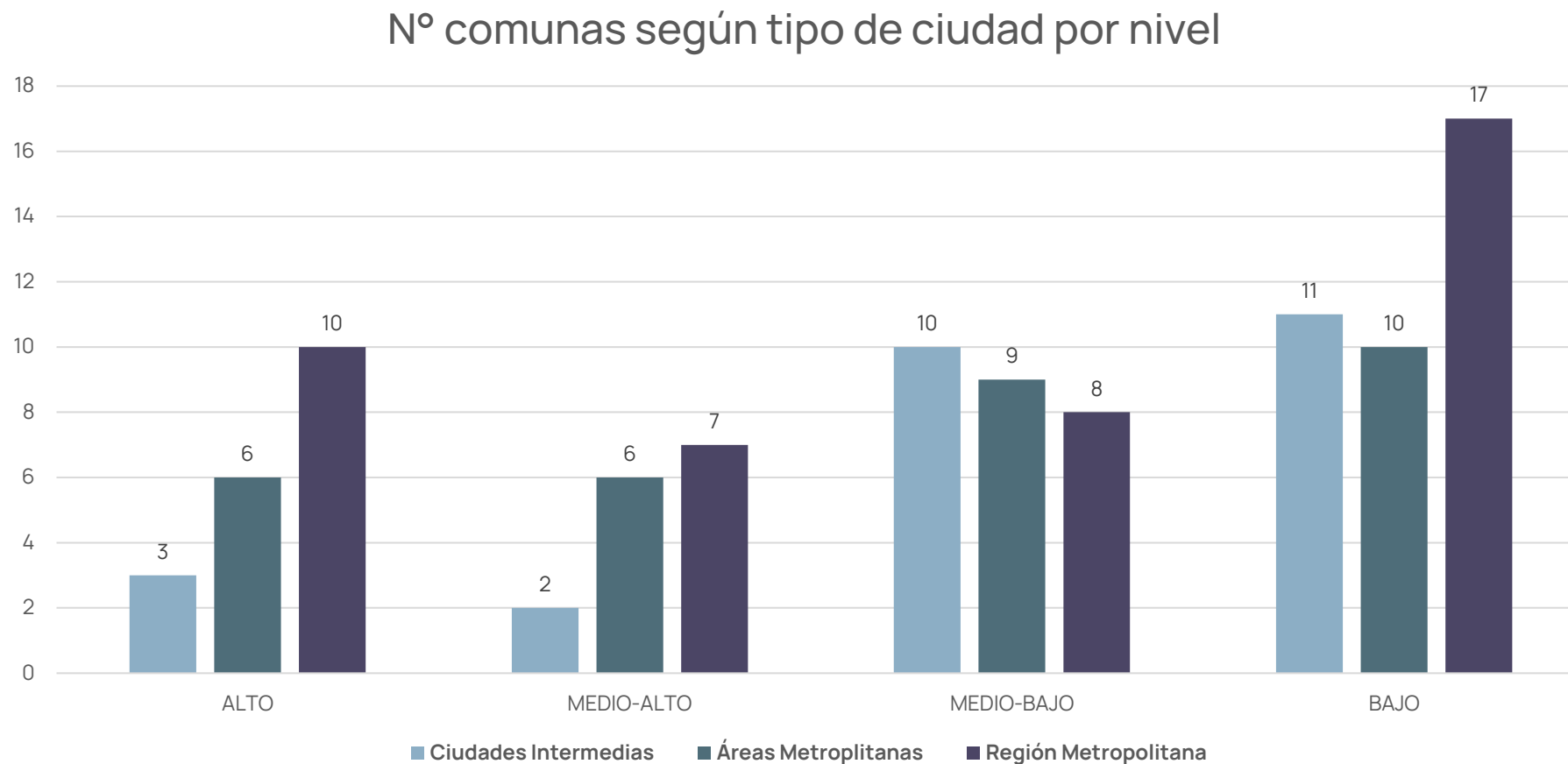
31 comunas
4.536.932 habitantes

Región Metropolitana

42 comunas
6.888.913 habitantes

Resultados ICVU 2023 según tipo de ciudad

Total comunas



ICVU según tipo de ciudad

Ciudades intermedias

Menos de 250 mil
habitantes

26 comunas
2.511.915 habitantes

Comparación ICVU 2022 vs 2023

Total comunas ciudades intermedias

Mejoran nivel

3 comunas

11,5%

179.564
habitantes

Mantienen nivel

20 comunas

77,0%

2.076.530
habitantes

Empeoran nivel

3 comunas

11,5%

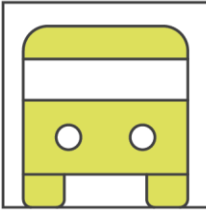
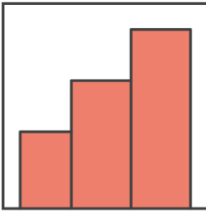
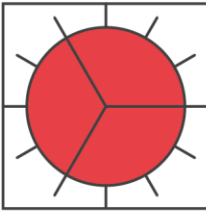
255.821
habitantes

6 comunas

23,0%

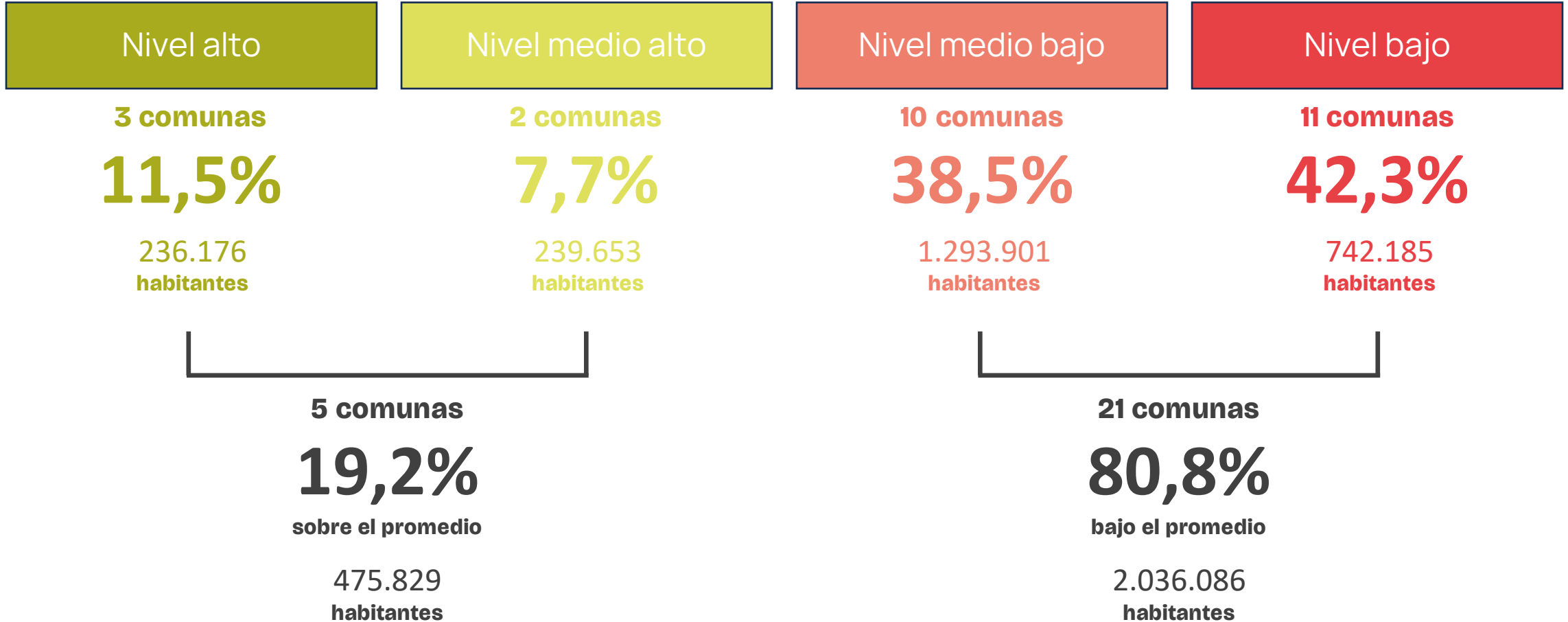
cambian de nivel

435.385
habitantes



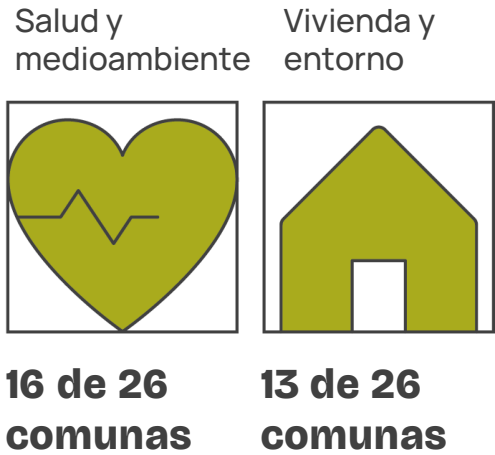
Resultados ICVU 2023

Total comunas ciudades intermedias

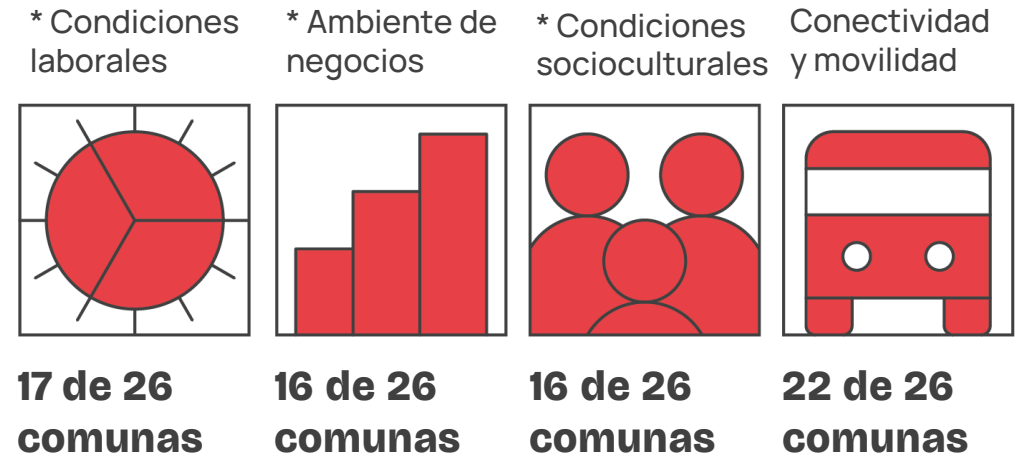


Resultados ICVU 2023

Total comunas ciudades intermedias por dimensión



Sobre el promedio



Bajo el promedio

* Mayor deterioro respecto ICVU 2022

ICVU según tipo de ciudad

Áreas metropolitanas

Más de 250 mil habitantes

31 comunas

4.536.932 habitantes

Comparación ICVU 2022 vs 2023

Total comunas áreas metropolitanas

Mejoran nivel

4 comunas

12,9%

784.628
habitantes

Mantienen nivel

17 comunas

54,8%

2.251.921
habitantes

Empeoran nivel

10 comunas

32,3%

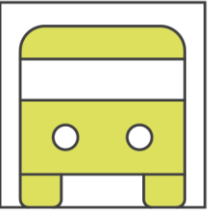
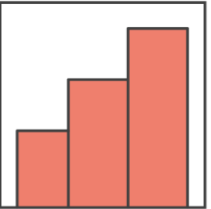
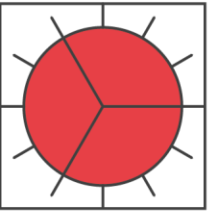
1.500.383
habitantes

14 comunas

45,2%

cambian de nivel

2.285.011
habitantes



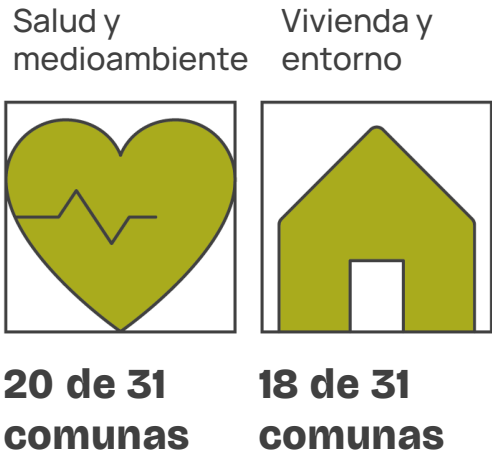
Resultados ICVU 2023

Total comunas áreas metropolitanas

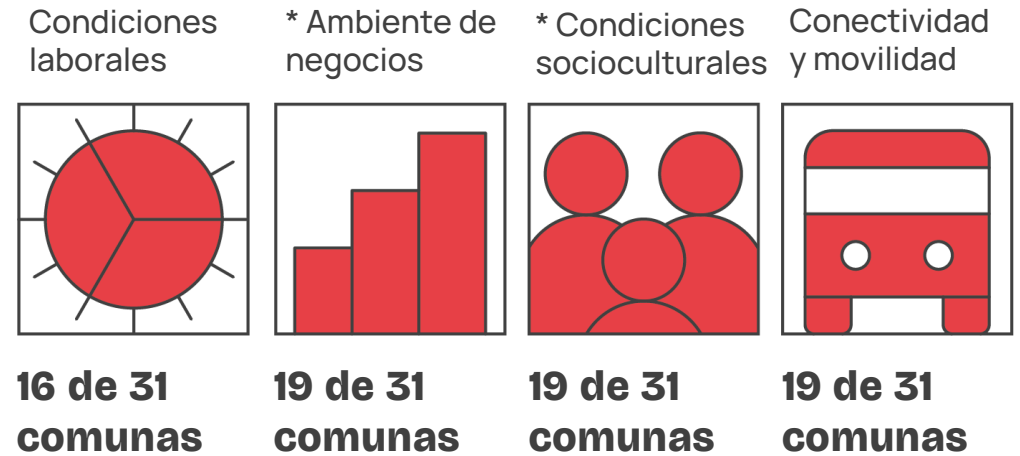


Resultados ICVU 2023

Total comunas áreas metropolitanas por dimensión



Sobre el promedio



Bajo el promedio

* Mayor deterioro respecto ICVU 2022

Resultados ICVU 2023

Total comunas áreas metropolitanas

ICVU 2023	Comuna	Región	Población Censo 2017	Condiciones Laborales	Ambiente de Negocios	Condiciones Socioculturales	Conectividad y Movilidad	Salud y Medio Ambiente	Vivienda y Entorno
Alto	San Pedro de la Paz	Biobío	131.808	Alto	Alto	Medio Alto	Medio Alto	Alto	Alto
	Concón	Valparaíso	42.152	Alto	Alto	Alto	Medio Bajo	Medio Alto	Alto
	Puerto Varas	Los Lagos	44.578	Medio Alto	Alto	Alto	Bajo	Alto	Alto
	Concepción	Biobío	223.574	Alto	Alto	Alto	Alto	Bajo	Medio Bajo
	La Serena	Coquimbo	221.054	Medio Bajo	Alto	Medio Alto	Medio Bajo	Medio Alto	Alto
	Talcahuano	Biobío	151.749	Alto	Alto	Medio Alto	Medio Alto	Medio Alto	Medio Alto
Medio Alto	Machalí	L.B. O' Higgins	52.505	Alto	Medio Bajo	Alto	Bajo	Bajo	Alto
	Chiguayante	Biobío	85.938	Medio Bajo	Bajo	Alto	Medio Bajo	Alto	Alto
	Rancagua	L.B. O' Higgins	241.774	Alto	Medio Bajo	Medio Bajo	Medio Alto	Medio Alto	Bajo
	Iquique	Tarapacá	191.468	Medio Alto	Alto	Medio Bajo	Medio Alto	Bajo	Medio Bajo
	Antofagasta	Antofagasta	361.873	Alto	Medio Alto	Medio Bajo	Alto	Bajo	Medio Bajo
	Talca	Maule	220.357	Medio Alto	Medio Bajo	Medio Alto	Medio Alto	Bajo	Medio Alto
Medio Bajo	Temuco	Araucanía	282.415	Medio Alto	Medio Bajo	Medio Alto	Medio Alto	Bajo	Medio Alto
	Chillán	Ñuble	184.739	Medio Alto	Bajo	Medio Bajo	Medio Alto	Medio Alto	Medio Bajo
	Viña del Mar	Valparaíso	334.248	Medio Alto	Medio Bajo	Medio Bajo	Medio Alto	Bajo	Medio Alto
	Quilpué	Valparaíso	151.708	Medio Alto	Medio Bajo	Medio Bajo	Medio Bajo	Bajo	Alto
	Villa Alemana	Valparaíso	126.548	Bajo	Alto	Medio Alto	Medio Bajo	Bajo	Alto
	Coquimbo	Coquimbo	227.730	Bajo	Medio Alto	Bajo	Medio Bajo	Medio Alto	Medio Bajo
	Puerto Montt	Los Lagos	245.902	Medio Bajo	Medio Bajo	Medio Alto	Medio Bajo	Bajo	Medio Bajo
	Hualpén	Biobío	91.773	Bajo	Bajo	Medio Bajo	Medio Alto	Alto	Medio Alto
	Coronel	Biobío	116.262	Medio Bajo	Bajo	Medio Bajo	Bajo	Alto	Medio Bajo
	Valparaíso	Valparaíso	296.655	Medio Bajo	Medio Bajo	Bajo	Medio Alto	Bajo	Bajo
Bajo	Maule	Maule	49.721	Medio Alto	Bajo	Bajo	Bajo	Alto	Medio Alto
	Tomé	Biobío	54.946	Bajo	Bajo	Medio Bajo	Bajo	Alto	Medio Alto
	Chillán Viejo	Ñuble	30.907	Bajo	Bajo	Bajo	Medio Bajo	Alto	Medio Bajo
	San Carlos	Ñuble	53.024	Bajo	Medio Bajo	Bajo	Bajo	Alto	Medio Alto
	Penco	Biobío	47.367	Bajo	Bajo	Bajo	Bajo	Alto	Medio Bajo
	Padre las Casas	Araucanía	76.126	Bajo	Bajo	Bajo	Medio Bajo	Alto	Medio Alto
	Limache	Valparaíso	46.121	Bajo	Medio Alto	Bajo	Bajo	Medio Alto	Alto
	Lota	Biobío	43.535	Bajo	Bajo	Bajo	Bajo	Alto	Medio Bajo
	Alto Hospicio	Tarapacá	108.375	Bajo	Medio Alto	Bajo	Bajo	Alto	Bajo

ICVU según tipo de ciudad

**Región
Metropolitana**

42 comunas
6.888.913 habitantes

Comparación ICVU 2022 vs 2023

Total comunas Región Metropolitana

Mejoran nivel

7 comunas

16,7%

1.469.271
habitantes

Mantienen nivel

29 comunas

69,0%

4.235.168
habitantes

Empeoran nivel

6 comunas

14,3%

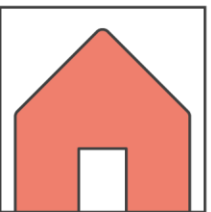
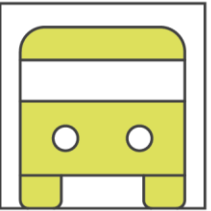
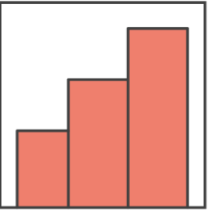
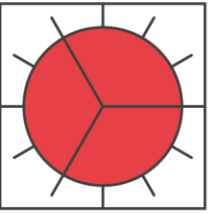
1.184.474
habitantes

13 comunas

31,0%

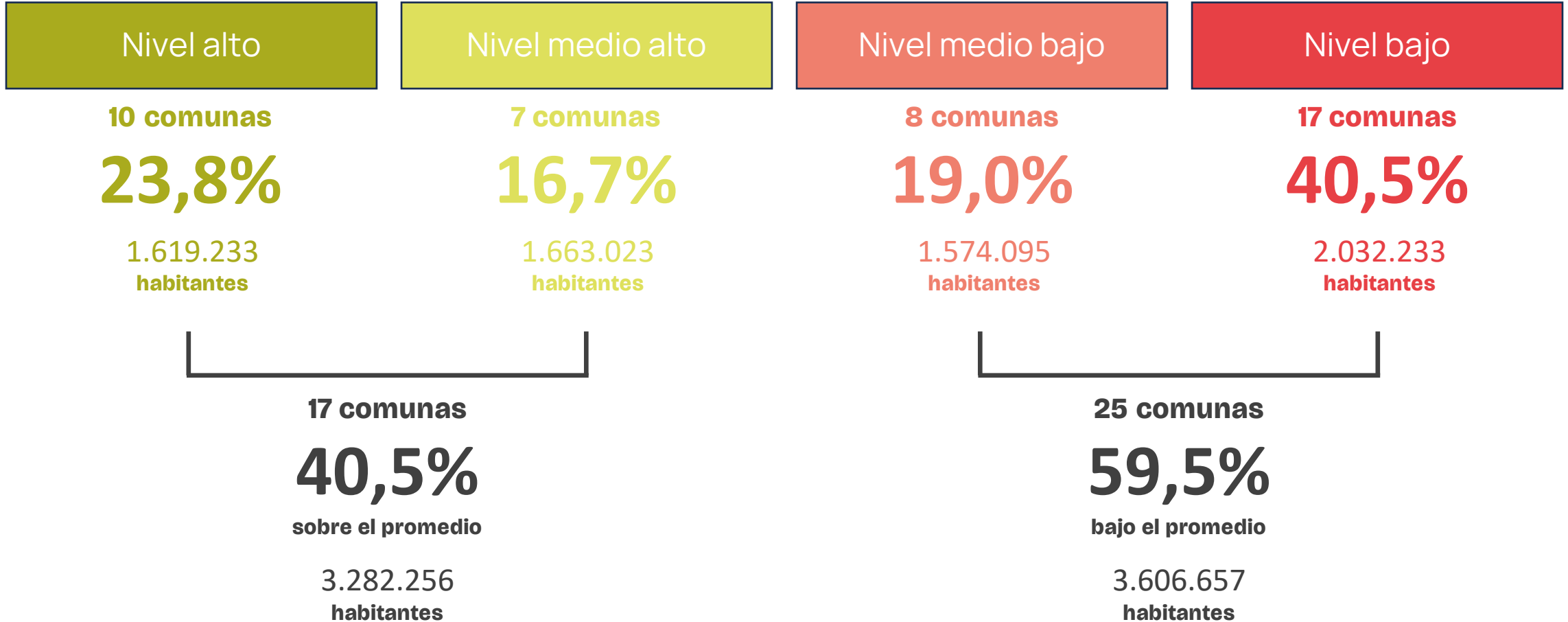
cambian de nivel

2.653.745
habitantes



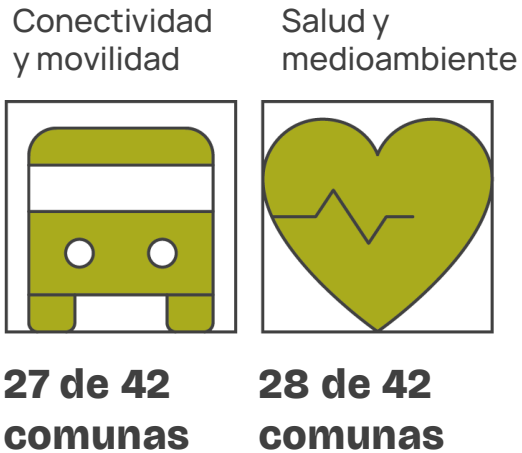
Resultados ICVU 2023

Total comunas Región Metropolitana

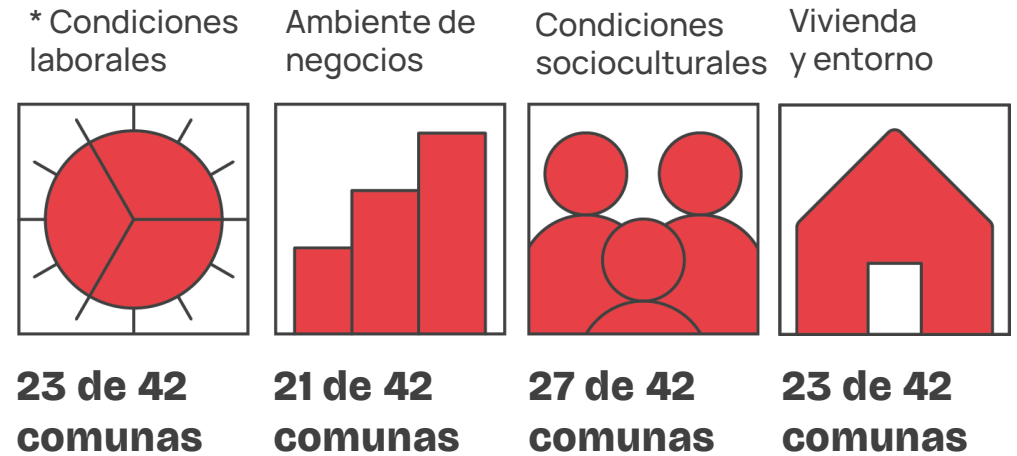


Resultados ICVU 2023

Total comunas Región Metropolitana por dimensión



Sobre el promedio



Bajo el promedio

* Mayor deterioro respecto ICVU 2022

Resultados ICVU 2023

Total comunas Región Metropolitana

ICVU 2023	Comuna	Región	Población Censo 2017	Condiciones Laborales	Ambiente de Negocios	Condiciones Socioculturales	Conectividad y Movilidad	Salud y Medio Ambiente	Vivienda y Entorno
Alto	Providencia	Metropolitana	142.079	Alto	Alto	Alto	Alto	Alto	Alto
	Vitacura	Metropolitana	85.384	Alto	Alto	Alto	Medio Alto	Alto	Alto
	Las Condes	Metropolitana	294.838	Alto	Alto	Alto	Alto	Alto	Alto
	Ñuñoa	Metropolitana	208.237	Alto	Alto	Alto	Alto	Alto	Alto
	Lo Barnechea	Metropolitana	105.833	Alto	Medio Alto	Alto	Bajo	Alto	Alto
	La Reina	Metropolitana	92.787	Alto	Alto	Alto	Alto	Alto	Alto
	La Florida	Metropolitana	366.916	Medio Alto	Alto	Medio Alto	Alto	Bajo	Alto
	Macul	Metropolitana	116.534	Medio Alto	Alto	Alto	Alto	Medio Alto	Medio Alto
	Huechuraba	Metropolitana	98.671	Medio Alto	Alto	Medio Bajo	Medio Bajo	Alto	Alto
	San Miguel	Metropolitana	107.954	Bajo	Medio Alto	Alto	Alto	Alto	Medio Bajo
Medio Alto	Maipú	Metropolitana	521.627	Alto	Medio Bajo	Alto	Medio Alto	Medio Alto	Alto
	Santiago	Metropolitana	404.495	Medio Alto	Alto	Alto	Bajo	Medio Alto	Bajo
	La Cisterna	Metropolitana	90.119	Medio Alto	Medio Alto	Alto	Alto	Alto	Bajo
	Quilicura	Metropolitana	210.410	Medio Alto	Medio Alto	Medio Alto	Medio Bajo	Alto	Medio Bajo
	Independencia	Metropolitana	100.281	Medio Bajo	Alto	Medio Alto	Alto	Alto	Bajo
	Peñalolén	Metropolitana	241.599	Medio Alto	Bajo	Medio Alto	Medio Alto	Alto	Medio Alto
San Joaquín	Metropolitana	94.492	Medio Bajo	Alto	Bajo	Alto	Medio Bajo	Medio Bajo	

Resultados ICVU 2023

Total comunas Región Metropolitana

ICVU 2023	Comuna	Región	Población Censo 2017	Condiciones Laborales	Ambiente de Negocios	Condiciones Socioculturales	Conectividad y Movilidad	Salud y Medio Ambiente	Vivienda y Entorno
Medio Bajo	Cerrillos	Metropolitana	80.832	Medio Alto	Alto	Bajo	Medio Bajo	Medio Alto	Bajo
	Colina	Metropolitana	146.207	Medio Alto	Alto	Medio Bajo	Bajo	Medio Bajo	Alto
	Estación Central	Metropolitana	147.041	Medio Bajo	Medio Bajo	Bajo	Alto	Alto	Bajo
	Pudahuel	Metropolitana	230.293	Medio Alto	Bajo	Medio Bajo	Medio Alto	Bajo	Medio Bajo
	Buín	Metropolitana	96.614	Medio Bajo	Alto	Bajo	Bajo	Medio Alto	Medio Alto
	Puente Alto	Metropolitana	568.106	Medio Alto	Bajo	Medio Bajo	Medio Alto	Bajo	Medio Alto
	Renca	Metropolitana	147.151	Medio Bajo	Medio Alto	Bajo	Medio Alto	Medio Alto	Bajo
	Recoleta	Metropolitana	157.851	Medio Bajo	Bajo	Bajo	Alto	Medio Alto	Bajo
Bajo	Conchalí	Metropolitana	126.955	Medio Bajo	Bajo	Medio Bajo	Alto	Medio Bajo	Bajo
	Lampa	Metropolitana	102.034	Bajo	Medio Alto	Bajo	Bajo	Medio Bajo	Medio Alto
	Padre Hurtado	Metropolitana	63.250	Medio Bajo	Alto	Bajo	Bajo	Bajo	Medio Alto
	Quinta Normal	Metropolitana	110.026	Bajo	Bajo	Bajo	Alto	Bajo	Bajo
	Talagante	Metropolitana	74.237	Medio Bajo	Medio Bajo	Medio Bajo	Bajo	Medio Bajo	Medio Bajo
	Lo Prado	Metropolitana	96.249	Bajo	Bajo	Medio Bajo	Alto	Medio Alto	Bajo
	Paine	Metropolitana	72.759	Medio Alto	Medio Bajo	Bajo	Bajo	Alto	Medio Alto
	El Bosque	Metropolitana	162.505	Bajo	Bajo	Bajo	Medio Alto	Medio Alto	Bajo
	Melipilla	Metropolitana	123.627	Medio Bajo	Bajo	Bajo	Bajo	Bajo	Medio Alto
	Cerro Navia	Metropolitana	132.622	Bajo	Bajo	Bajo	Alto	Medio Alto	Bajo
	Peñaflor	Metropolitana	90.201	Medio Bajo	Bajo	Bajo	Bajo	Medio Bajo	Medio Alto
	San Bernardo	Metropolitana	301.313	Bajo	Bajo	Bajo	Medio Bajo	Bajo	Bajo
	La Granja	Metropolitana	116.571	Bajo	Bajo	Bajo	Medio Alto	Alto	Bajo
	Pedro Aguirre Cerda	Metropolitana	101.174	Bajo	Bajo	Bajo	Alto	Alto	Bajo
	San Ramón	Metropolitana	82.900	Bajo	Bajo	Bajo	Medio Alto	Medio Alto	Bajo
	La Pintana	Metropolitana	177.335	Bajo	Bajo	Bajo	Medio Bajo	Alto	Bajo
Lo Espejo	Metropolitana	98.804	Bajo	Bajo	Bajo	Medio Alto	Medio Bajo	Bajo	



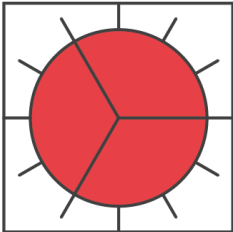
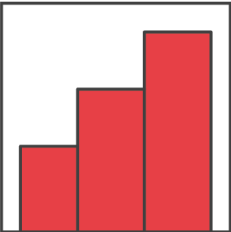
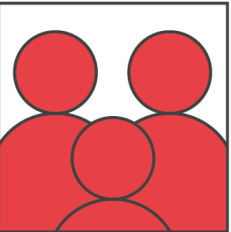
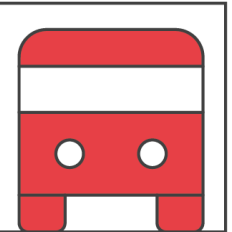


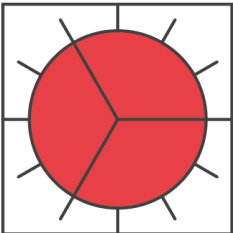
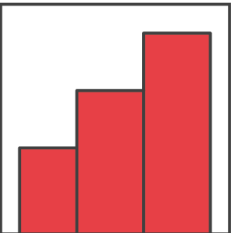
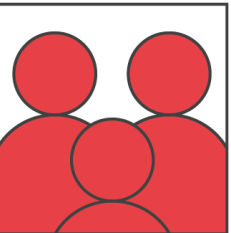
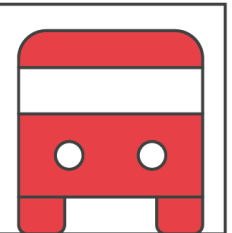


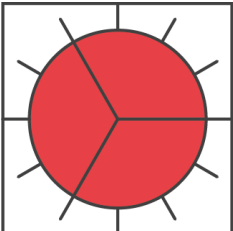
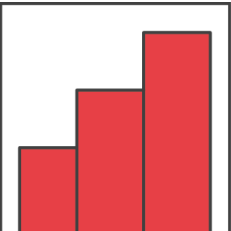
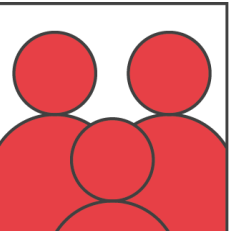
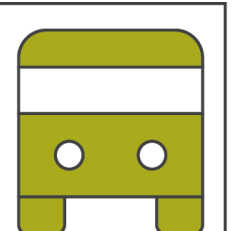


ICVU 2023

OPORTUNIDADES



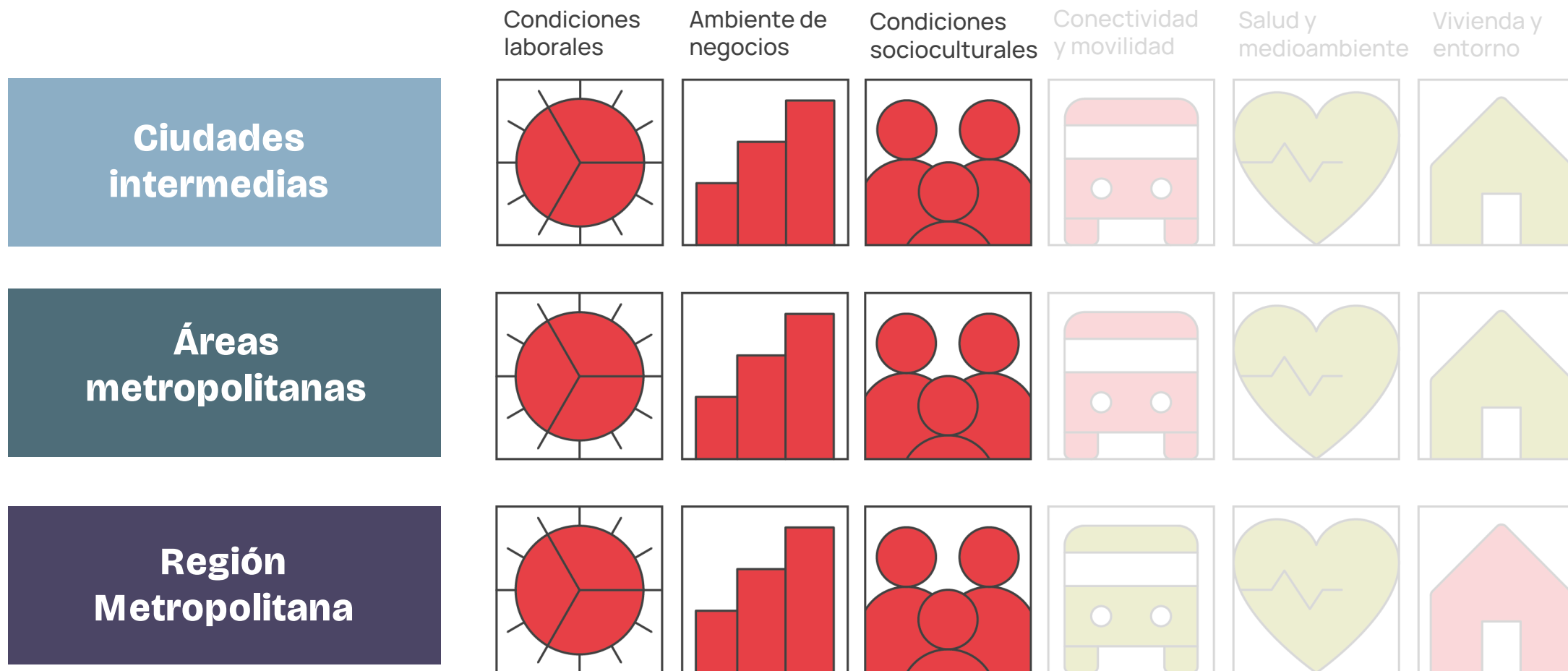
Síntesis ICVU 2023

Total comunas según tipo de ciudad

	Condiciones laborales	Ambiente de negocios	Condiciones socioculturales	Conectividad y movilidad	Salud y medioambiente	Vivienda y entorno
Ciudades intermedias						
Áreas metropolitanas						
Región Metropolitana						

Síntesis ICVU 2023

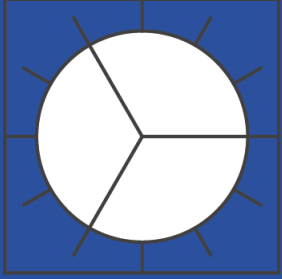
Total comunas según tipo de ciudad



**¿Qué aspectos se podrían
mejorar en estas dimensiones
para Impulsar la calidad de vida urbana?**

Algunas aproximaciones...





Nivel de precariedad o estabilidad laboral de la población, así como la dependencia que tienen de las ayudas del Estado.

20,0%
incidencia de
los municipios

Municipalidades

Proveer servicios de información a residentes de las oportunidades existentes y ofrecer capacitaciones en oficios para el desarrollo de emprendimiento propios.

80,0%
incidencia de
otros actores

Sector público - privado

Las posibilidades de acceder a fuentes de empleo dependen fundamentalmente de un mercado de trabajo, requiriendo de apoyo en:

- Financiamiento para emprendimiento.
- Desarrollo de políticas que fortalezcan economía local.
- Desarrollo de infraestructuras y políticas de inversión.
- Creación de redes de colaboración.
- Fortalecimiento en el acceso a la educación técnica.

Dimensiones relacionadas

Ambiente de
negocios

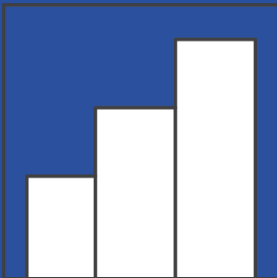


Condiciones
socioculturales



Salud y
medioambiente





Capacidad de atraer actividad económica y nuevos emprendimientos, además de la existencia de servicios públicos y privados.

21,4%

incidencia de los municipios

Municipalidades

Promover las ventajas competitivas de las comunas, y revisar las normativas de sus instrumentos de planificación, pero por sobre todo tiene un rol clave en iniciar las gestiones para formar alianzas estratégicas.

78,6%

incidencia de otros actores

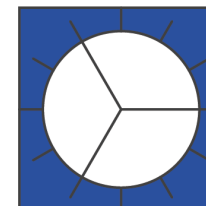
Sector público - privado

Para avanzar en la atracción de negocios en las comunas es fundamental que el municipio trabaje con otros actores, requiriendo en conjunto:

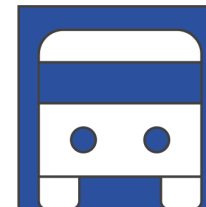
- Gestionar incentivos fiscales.
- Implementar ventanas únicas para atención de trámites.
- Mejorar condiciones de seguridad en el espacio público.
- Fomentar incentivos para instalación de negocios.
- Mejorar la infraestructura local.

Dimensiones relacionadas

Condiciones laborales

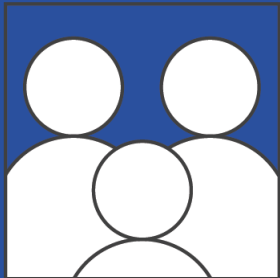


Conectividad y movilidad



Vivienda y entorno





Desarrollo de capital social, conforme resultados de educación, participación ciudadana y convivencia social.

75,0%

incidencia de
los municipios

Municipalidades

Apostar desde la gestión municipal a mejorar la oferta educativa y estimular iniciativas que generen mayores niveles de participación ciudadana y cohesión social, realizando acciones en:

- Facilitar la formación de consejos comunales.
- Colaborar con instituciones educativas para programas.
- Recuperar espacios públicos para la socialización.
- Facilitar y organizar festivales culturales.
- Iniciar campañas educativas.
- Fortalecer juntas de vecinos.

25,0%

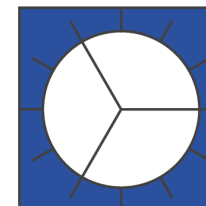
incidencia de
otros actores

Sector público - soc. civil

El avance en estos aspectos va apalancado al compromiso y la colaboración, involucrando a otros actores en la implementación de las acciones.

Dimensiones relacionadas

Condiciones
laborales



Salud y
medioambiente



Vivienda y
entorno



¿Y cómo aumentar la incidencia de la gestión municipal?*

1. FONDO COMÚN MUNICIPAL

Se requiere aumentar los recursos a repartir del Fondo Común Municipal para equilibrar las brechas presupuestarias entre comunas que se generan por las acciones de política pública (exención de pago de contribuciones) y condiciones de mercado (focalización de inversión privada).

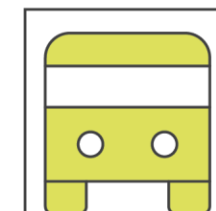
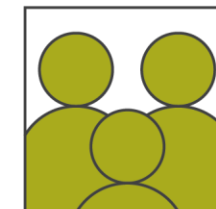
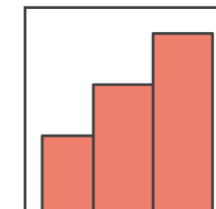
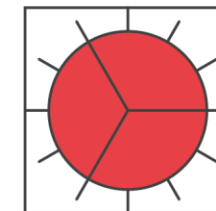
2. DESCENTRALIZACIÓN REGIONAL

Se requiere avanzar en materia de descentralización regional y local en materia administrativa y fiscal, para una mejor focalización de la inversión pública, mayor participación de la sociedad civil en la toma de decisiones y un dialogo más fluido entre el Estado y el sector privado para un desarrollo urbano más integral y prospectivo.

3. CAPACIDADES MUNICIPALES

Se requiere disminuir las brechas existentes entre municipios relativas a las capacidades de planificación y gestión de sus equipos técnicos profesionales, derivado de un presupuesto insuficiente para contratar en cantidad y en experiencia laboral ad hoc.

* Es importante destacar que las medidas sugeridas para aumentar la incidencia de la gestión municipal requiere garantizar de una transparencia y un buen uso de los recursos por parte de los municipios.



ÍNDICE DE CALIDAD DE VIDA URBANA ICVU - 2023

Arturo Orellana - Director Proyecto ICVU

